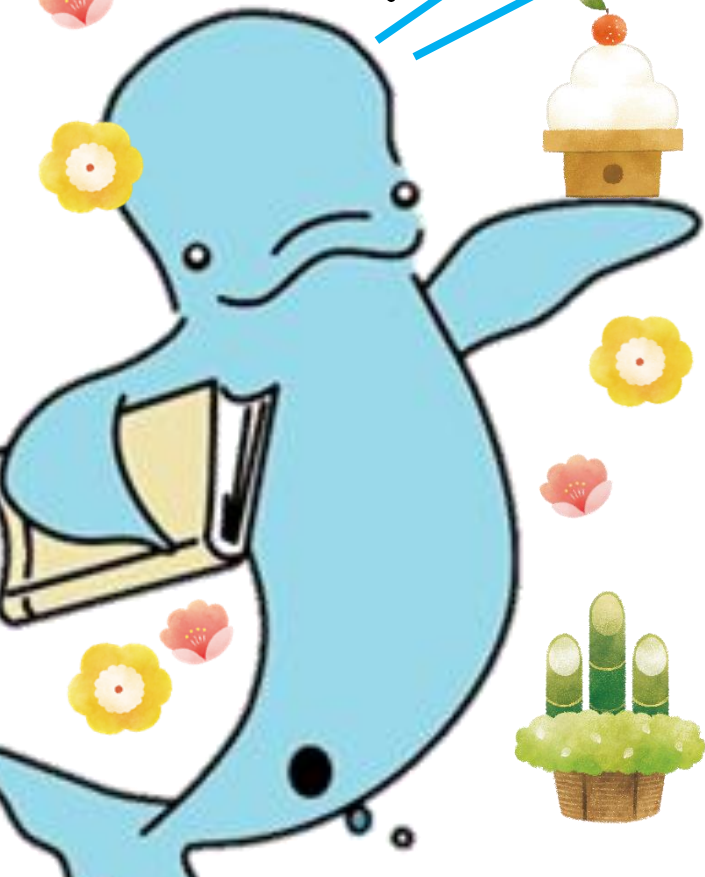


たらみ としょかん だより

こども

2023
1

あけましてあめでと



あけまして、おめでとうございます。今年も
たらみ図書館をたくさん利用してくださいね。
冬休みは、どのように過ごしましたか？おせ
ち料理を食べたり、たこあげやカルタや福わら
いなどをしたり、初もうでに行ったりしました
か？たくさん遊んだ後は、たらみ図書館に遊
びにきてくださいね。今年もたくさんの本との
出会いがありますように。

としょかんカレンダー



1

日	月	火	水	木	金	土
1	2	3	4	5	6 	7
8	9	10 	11 	12	13 	14
15	16	17 	18	19	20 	21
22 	23	24 	25 	26	27 	28
29	30	31				

金曜日は昼12時～夜8時まで



は本吉巡回日

は図書エリアのお休み

22日はたらみ市

1月のおはなし会・イベント

ちいさい子のおはなし会(0～2才)

時間/11:00～ 場所/2階研修室



1月はお休み

おはなしのじかん(3才～小学生)

時間/11:00～ 場所/2階研修室

- 1月7日(土)
- 1月14日(土)
- 1月21日(土)
- 1月28日(土)

たらみ図書館お休みのお知らせ

1年に1度の蔵書点検(本の点検)のため、
たらみ図書館は、

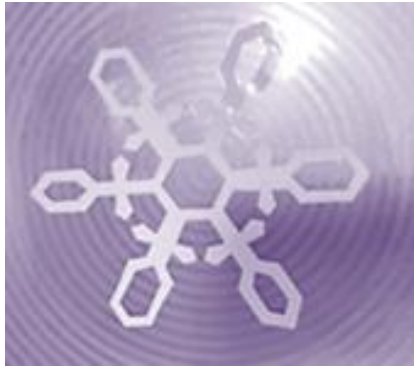
2/14(火)～2/17(金)



の4日間お休みです。

この期間は、移動図書館車「本吉」もお休み
します。

フリースペースコーナーの雪



図書館入口から右にまがった先のまどに、ひとあしはやく雪がふっています。

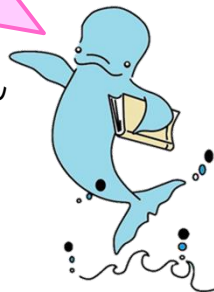
ことしの冬は、みなさんのすんでいるまちにも雪がふるといいですね。

ぜひ、フリースペースのまどをごらんください。



知ってる？1月22日は「カレーの日」

みんなが大好きなカレー。このきかいに、としょかんのいろいろなカレーの本に出合ってみませんか？



おすすめのほん

『生物がすむ果てはどこだ？』 諸野 祐樹／著 くもん出版

海の底といえばどんなイメージをもちますか？酸素もなく、まっくらで生きものなんていない世界を想像するのではないのでしょうか。海の底を知るために、くっさく船という海底から地そうを掘り進むことができる装置のある特しゆな船で、海の上から細長いパイプをつなげて海中におろしていき、海の底を目指してどんどんもぐっていき、水深1, 200メートルほどでようやく海底にとう着します。

さらに、その下へ約2, 500メートルまで掘ったところから地そうをとりだしてみると、なんと生きた微生物が発見されたのです。

どうして生きているのか、どんな観察法で微生物を見つけ出したのか、生き物が生きられる限界はどこなのか、わくわくさせられる1さつです。